



# RANDONNEURS ET AJUSTES DU XXÈME

Auberge de Jeunesse d'Artagnan  
80 rue Vitruve - 75020 Paris  
Métro: Porte de Bagnole (ligne 3)

☎ Myriam: 01 42 43 90 03 - Jean: 01 48 76 28 14

Site: <http://randonneursetajustesduvingtieme.jimdo.com/> Mail: [jean.woh@free.fr](mailto:jean.woh@free.fr)

**VENDREDI 4 MARS 2016 à 19h30** au siège de l'association: 80 rue Vitruve 75020 PARIS

## Réunion mensuelle

réunion suivante: **vendredi 1<sup>er</sup> avril**

**SAMEDI 5 MARS**

Jackie: 06 07 89 99 79 - [jackie.barbas@wanadoo.fr](mailto:jackie.barbas@wanadoo.fr)



### Le Marais

Jackie vous propose une balade dans le **quartier du Marais**: du **Carreau du Temple** à la **Place des Vosges** à travers squares et jardins du Marais.

**R.-V.: 14h00** à la sortie du métro Temple, ligne 3 (*Place Élisabeth Dmitrieff*)  
Se munir de pièce d'identité: contrôles parfois à l'entrée des archives nationales.



**DIMANCHE 6 MARS**

Robert: 06 24 13 24 05 - [rbillaudel@yahoo.fr](mailto:rbillaudel@yahoo.fr)

### La forêt de Carnelle

Robert vous propose une petite balade de **12 km** vers Saint-Martin-du-Tertre en **forêt de Carnelle**. Possibilité de rejoindre en voiture à Villaines (*dans ce cas prévenir Robert*).

**R.-V.: 9h55** gare du Nord surface devant la voie de départ en direction de Luzarches.

**Départ du train: 10h04** (train "LOMI"). **Arrivée: 10h38** à Villaines.

**Billet: pour Villaines (5,95 € - gratuit avec un pass navigo).**



**SAMEDI 5 & DIMANCHE 6 MARS**

Isabelle: 06 64 51 63 23 - [isabelle.fraigneux@gmail.com](mailto:isabelle.fraigneux@gmail.com)

### Les Faux de Verzy

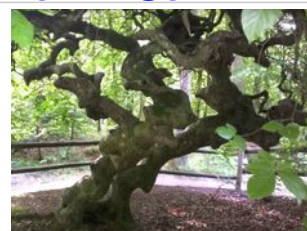
Isabelle organise un week-end dans le vignoble champenois à la découverte des **Faux de Verzy**: les hêtres tortillards de la forêt de Verzy.

Hébergement au gîte d'étape d'**Avenay-Val-d'Or** près d'Épernay (16,45 € la nuitée par personne).

**Coût approximatif: 35 €** (hébergement et repas).

*Transport en plus: covoiturage, 2h de route.*

**COMPLET**



**DIMANCHE 13 MARS**

Jean: 01 48 76 28 14 - [jean.woh@free.fr](mailto:jean.woh@free.fr)

### La Vallée de l'École

Jean vous propose une randonnée en boucle de **18 km** de Boissise-le-Roi à Ponthierry le long de l'École, rivière affluent de la Seine.

**R.-V.: 8h55** gare de Lyon en sous-sol (RER-D) au milieu du quai en direction de Melun.

**Départ du train: 9h09** (RER-D "ZUPE"). **Arrivée: 10h14** à **Boissise-le-Roi**.

**Billet: pour Boissise-le-Roi (8,00 € - zone 5 - gratuit avec un pass navigo).**

**Retour: de Ponthierry-Pringy à Paris gare de Lyon (8,00 € - gratuit avec un pass navigo).**



# Randonneurs et Ajistes du XX<sup>ème</sup>

**SAMEDI 19 & DIMANCHE 20 MARS** Robert et Myriam: 06 24 13 24 05 - 01 42 43 90 03 - [mgrenier@club-internet.fr](mailto:mgrenier@club-internet.fr)

## Les Jonquilles à Recloses



Robert et Myriam organisent un week-end au refuge du **Bolet de Satan** à Recloses à l'occasion de la **fête des jonquilles** du dimanche 20 mars.  
*Ouverture possible du refuge dès vendredi soir (contacter Robert ou Myriam).*

**Samedi:** départ gare de Lyon à **14h19** en surface en direction de Montargis.

**Arrivée: 15h16** à Bourron-Marlotte. Cueillette des jonquilles et décoration du refuge. Repas en commun (dîner + nuit + petit-déjeuner: environ **25€**).

**Inscription impérative auprès de Myriam: 01 42 43 90 03 ou 06 32 92 86 78**

**Dimanche:** départ gare de Lyon à **9h19** en surface en direction de Montargis (*Mobilis 16,60 € - gratuit avec un pass navigo*).

**Arrivée: 10h18** à Bourron-Marlotte (accueil à la descente du train).

Randonnée autour de Bourron-Marlotte: **12 à 15 km**, musique et défilé de chars fleuris.

Repas pris au refuge en cas de mauvais temps (libre participation au frais pour l'usage du refuge).

**Renseignements et inscription auprès de Robert: 06 24 13 24 05**



**LUNDI 28 MARS**

Gérard: 01 43 53 35 95 - 06 65 59 47 29 - [autant.matteoli@club-internet.fr](mailto:autant.matteoli@club-internet.fr)

## Boucle de l'Oise

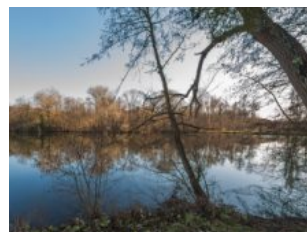
Gérard vous propose une randonnée en boucle de **18 km** au départ de Cergy-Saint-Christophe, en passant par la base de loisirs et Port-Cergy.

**R.-V.: 9h45** Châtelet-les-Halles (RER-A) au milieu du quai en direction de Cergy-le-Haut.

**Départ du train: 9h58** (RER-A "UPAC"). **Arrivée: 10h39** à Cergy-Saint-Christophe.

**Billet:** pour Cergy-Saint-Christophe (6,90 € - *gratuit avec un pass navigo*).

**Retour:** de Cergy-Saint-Christophe à Paris (6,90 € - *gratuit avec un pass navigo*).



## Nos projets pour les mois à venir

**Du 30 AVRIL au 8 MAI**

Jacqueline: 02 51 07 85 29 - [j.bichaoui@free.fr](mailto:j.bichaoui@free.fr)

Isabelle: 06 64 51 63 23 - [isabelle.fraigneux@gmail.com](mailto:isabelle.fraigneux@gmail.com)

Jacqueline et Isabelle organisent une randonnée d'une semaine dans les Abers en Bretagne.

**COMPLET**

**DIMANCHE 12 JUIN**

Robert et Myriam: 06 24 13 24 05 - 01 42 43 90 03 - [mgrenier@club-internet.fr](mailto:mgrenier@club-internet.fr)

Robert et Myriam vous invitent à la fête de Combs: chansons, musiques, danses, bal ...

**Du 5 au 7 AOÛT**

Jacqueline: 02 51 07 85 29 - [j.bichaoui@free.fr](mailto:j.bichaoui@free.fr)

Jacqueline organise une randonnée de 3 jours dans le Parc de la Brenne.

## Quelques petits conseils pour bien profiter de la randonnée dans notre association

**L'**indispensable dans votre sac à dos: Le casse-croûte du midi, une gourde d'eau (deux litres en été), des vêtements chauds, un imperméable ou une cape de pluie, un bonnet, chapeau ou bob (protection pluie ou soleil). Il est recommandé de porter des chaussures de marche correctes déjà rodées de préférence ! (les tennis sont à éviter).

Vous pouvez prévenir de votre participation, c'est plus sympa pour l'organisateur.

**L'**e facultatif, mais qu'il est bien d'avoir avec soi: une petite thermos d'eau chaude pour café, thé ou une soupe l'hiver, un canif, une lampe électrique, un sifflet, quelques sucreries (bonbons, gâteaux, fruits secs), un rechange (chaussettes, tee-shirt, pull), un foulard, une couverture de survie...

Enfin, si vous possédez une paire de jumelles, n'hésitez pas à les apporter et à en faire profiter le groupe.

Pensez à prendre votre carte d'adhésion à l'association.

## Important

Nos randonnées sont ouvertes à tous niveaux, cependant, si de la balade à la promenade il n'y a qu'un petit pas, de la promenade à la randonnée il y a une enjambée... Nous vous rappelons que la randonnée se conçoit comme un loisir sportif, et demande une condition physique appropriée. Mais rassurez-vous, aux Randonneurs et Ajistes du XX<sup>ème</sup>, on ne marche pas au pas, la découverte de la nature, les rencontres sont aussi au programme !

**Nous vous informons que l'adhésion incluant l'assurance est indispensable pour participer aux activités**

**Adhésion - Ré-adhésion: 2015-2016 (du 1<sup>er</sup> septembre au 31 août) Jean: 01 48 76 28 14 - [jean.woh@free.fr](mailto:jean.woh@free.fr)**

**Adresse postale: envoyez vos courriers à l'adresse ci-dessous:  
Jean WOH - 8 bis rue Racine - 94120 FONTENAY SOUS BOIS**

